

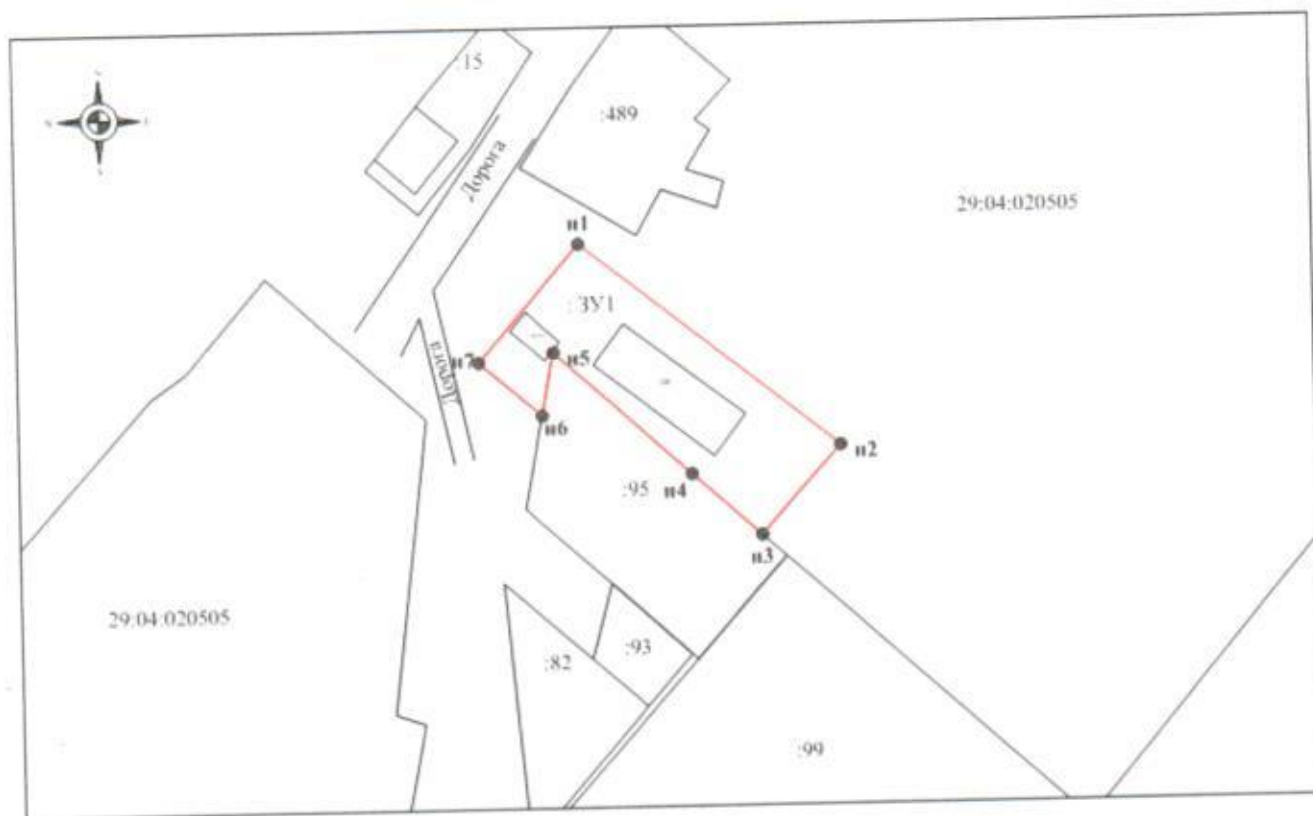
**Схема расположения земельного участка  
на кадастровом плане территории №29:04:020505  
Система координат МСК-29**

Утверждена  
распоряжением главы  
администрации МО «Березниковское»

от «    »    2019 г. №    

Адрес участка: Архангельская область  
Виноградовский район, МО «Березниковское»,  
рп. Березник, ул. П.Виноградова, дом 203-б,  
строение 3  
Наименование вида разрешенного  
использования ЗУ: для индивидуального  
жилищного строительства  
Категория земель: земли населенных пунктов

Условный номер земельного участка	ЗУ1	
Площадь земельного участка	694 м <sup>2</sup>	
Обозначение характерных точек грани	Координаты, м	
	X	Y
1	2	3
н1	462663,09	3331697,21
н2	462635,95	3331731,51
н3	462624,23	3331720,90
н4	462632,44	3331711,75
н5	462648,72	3331693,64
н6	462640,40	3331692,03
н7	462647,52	3331683,72
н1	462663,09	3331697,21



Масштаб 1:1000

**Условные обозначения:**

- - граница образуемого земельного участка, сведения о которой достаточны для определения ее местоположения
- - существующая часть границы, имеющиеся в ГКИ сведения о которой достаточны для определения ее местоположения
- н1 - обозначение характерной точки границы образуемого земельного участка, сведения о которой позволяют однозначно определить ее местоположение на местности
- 29:04:020505 - обозначение кадастрового квартала
- ЗУ1 - образуемый земельный участок
- : 99 - кадастровый номер земельного участка